

Глушители


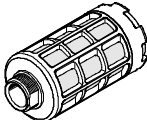





FESTO




Глушители

Обзор продукции

FESTO

Исполнение	Тип	Пневматическое присоединение D1			Цанговое соединение	Для шлангов с внутренним диаметром	Диаметр цанговой втулки	Уровень шума [дБ (А)]	→ Стр./Интернет
		Резьба M	Резьба G	Резьба NPT					
Спеченный металл									
	U-PK-3	–	–	–	–	3	–	< 70	4
	U-PK-4	–	–	–	–	4	–	< 74	
Технополимер, наружная резьба									
	U-1/8	–	G1/8	–	–	–	–	< 77	5
	U-1/4	–	G1/4	–	–	–	–	< 77	
	U-3/8	–	G3/8	–	–	–	–	< 82	
	U-1/2	–	G1/2	–	–	–	–	< 80	
	U-3/4	–	G3/4	–	–	–	–	< 83	
	U-1	–	G1	–	–	–	–	< 84	
Технополимер, внутренняя резьба									
	U-1/8-I	–	G1/8	–	–	–	–	< 77	6
Металлическая отливка									
	U-1/8-B	–	G1/8	–	–	–	–	< 74	7
	U-1/4-B	–	G1/4	–	–	–	–	< 80	
	U-3/8-B	–	G3/8	–	–	–	–	< 80	
	U-1/2-B	–	G1/2	–	–	–	–	< 80	
	U-3/4-B	–	G3/4	–	–	–	–	< 81	
	U-1-B	–	G1	–	–	–	–	< 80	
	U-3/4-B-NPT	–	–	NPT3/4-14	–	–	–	< 81	8
	U-1-B-NPT	–	–	NPT1-111/2	–	–	–	< 80	
С цанговой втулкой для цанговых штуцеров QS, Quick Star									
	UC-QS-3H	–	–	–	–	–	3	< 60	9
	UC-QS-4H	–	–	–	–	–	4	< 60	
	UC-QS-6H	–	–	–	–	–	6	< 60	
	UC-QS-8H	–	–	–	–	–	8	< 60	
	UC-QS-10H	–	–	–	–	–	10	< 68	
Резьбовое соединение, для распределителей с электромагнитным управлением CPE, Compact Performance									
	UC-M5	M5	–	–	–	–	–	< 60	10
	UC-M7	M7	–	–	–	–	–	< 58	
	UC-1/8	–	G1/8	–	–	–	–	< 59	
	UC-1/4	–	G1/4	–	–	–	–	< 60	
	UC-3/8	–	G3/8	–	–	–	–	< 60	
Цанговое соединение, для распределителей с электроуправлением VUVB-ST12/пневмоостровов типа 23 VTUB-12									
	AMTC-P-PC10	–	–	–	Картридж 10 мм	–	–	< 58	11



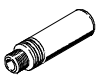
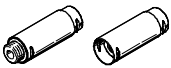
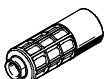

 Примечание

Для очистки глушителей могут использоваться керосин или бензин (кроме глушителя из трихлорэтилена).

Глушители

Обзор продукции

FESTO

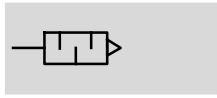
Исполнение	Тип	Пневматическое присоединение D1			Цанговое соединение	Для шлангов с внутренним диаметром	Диаметр цанговой втулки	Уровень шума [дБ (A)]	→ Стр./ Интернет	
		Резьба M	Резьба G	Резьба NPT						
Металлические										
	AMTE-M-H-M5	M5	–	–	–	–	–	< 71	12	
	AMTE-M-H-G18	–	G1/8	–	–	–	–	< 92		
	AMTE-M-H-G14	–	G1/4	–	–	–	–	< 95		
	AMTE-M-H-G38	–	G3/8	–	–	–	–	< 92		
	AMTE-M-H-G12	–	G1/2	–	–	–	–	< 92		
	AMTE-M-LH-M3	M3	–	–	–	–	–	< 55	14	
	AMTE-M-LH-M5	M5	–	–	–	–	–	< 72		
	AMTE-M-LH-G18	–	G1/8	–	–	–	–	< 76		
	AMTE-M-LH-G14	–	G1/4	–	–	–	–	< 83		
	AMTE-M-LH-G38	–	G3/8	–	–	–	–	< 82		
	AMTE-M-LH-G12	–	G1/2	–	–	–	–	< 88		
	AMTE-M-LH-G34	–	G3/4	–	–	–	–	< 85		
	AMTE-M-LH-G1	–	G1	–	–	–	–	< 88		
	AMTE-M-LH-U10	–	–	UNF10-32	–	–	–	< 71		16
	AMTE-M-LH-N18	–	–	NPT1/8-27	–	–	–	< 77		
AMTE-M-LH-N14	–	–	NPT1/4-18	–	–	–	< 82			
AMTE-M-LH-N38	–	–	NPT3/8-18	–	–	–	< 83			
AMTE-M-LH-N12	–	–	NPT1/2-14	–	–	–	< 85			
Для генераторов вакуума VN-T2/T3										
	UO-M7	M7	–	–	–	–	–	–	18	
	UO-1/8	–	G1/8	–	–	–	–	–		
	UO-1/4	–	G1/4	–	–	–	–	–		
Для генераторов вакуума VN-T4/T6										
	UOM-1/4	–	G1/4	–	–	–	–	–	19	
	UOM-3/8	–	G3/8	–	–	–	–	–		
	UOMS-1/4	–	–	–	–	–	–	–		
	UOMS-3/8	–	–	–	–	–	–	–		
Для клапанов плавного пуска и быстрого сброса MS6-SV										
	UOS-1	–	G1	–	–	–	–	< 75	ms6-sv	
Фильтр-глушитель										
	LFU-1/4	–	G1/4	–	–	–	–	< 40	lfu	
	LFU-3/8	–	G3/8	–	–	–	–	–		
	LFU-1/2	–	G1/2	–	–	–	–	–		
	LFU-1	–	G1	–	–	–	–	–		

Глушители U

Технические данные – Исполнение из спеченного металла

FESTO

Функция



- Предназначены для снижения шума от выхлопа сжатого воздуха и предотвращения попадания загрязняющих частиц через выхлопные отверстия внутрь пневматических компонентов
- Компактная конструкция



Основные технические характеристики			
Пневматическое присоединение		PK-3	PK-4
Положение монтажа		Любое	
Уровень шума ¹⁾	[дБ (А)]	< 70	< 74
Расход, в атмосферу ²⁾	[л/мин]	80	150
Вес продукта	[г]	5	5

1) Измерено при 6 барах с выхлопом в атмосферу на расстоянии 1 м.

2) Измерено при p1 = 6 бар

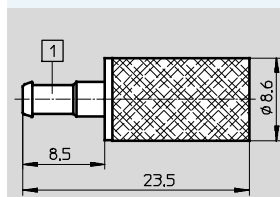
Условия работы		
Рабочее давление	[бар]	0 ... 10
Рабочая среда		Качество воздуха по стандарту ISO 8573-1:2010 [7:-:-]
Примечание для рабочего сжатого воздуха и воздуха управления		Возможно использование сжатого воздуха с маслом, но в этом случае добавление масла прекращать нельзя
Окружающая температура	[°C]	-10 ... +70

Материалы	
Ниппельный штуцер	Латунь
Глушитель	Бронза
Примечания по материалам	Соответствуют требованиям Директивы об ограничении использования опасных веществ (RoHS)

Размеры

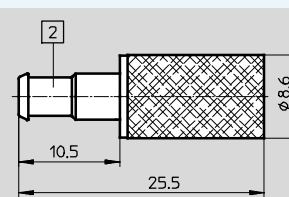
Скачать CAD-данные → www.festo.com

U-PK-3



- 1) Ниппельный штуцер для шланга с внутренним диаметром 3 мм

U-PK-4



- 2) Ниппельный штуцер для шланга с внутренним диаметром 4 мм

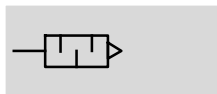
Данные для заказа				
Пневматическое присоединение		№ для заказа	Тип	PU ¹⁾
PK-3		4646	U-PK-3	10
PK-4		4932	U-PK-4	10

1) Количество в одной упаковке

Глушители U

Технические данные – Исполнение из технополимера, с наружной резьбой

Функция



- Предназначены для снижения шума от выхлопа сжатого воздуха из пневматических компонентов



Основные технические характеристики						
Пневматическое присоединение	G1/8	G1/4	G3/8	G1/2	G3/4	G1
Положение монтажа	Любое					
Уровень шума ¹⁾ [дБ (А)]	< 77	< 77	< 82	< 80	< 83	< 84
Расход, в атмосферу ²⁾ [л/мин]	2,050	3,400	5,900	10,600	15,000	19,900
Вес продукта [г]	2	8	30	58	83	140

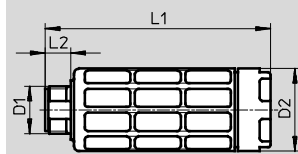
1) Измерено при 6 барах с выхлопом в атмосферу на расстоянии 1 м.

2) Измерено при p1 = 6 бар

Условия работы	
Рабочее давление [бар]	0 ... 10
Рабочая среда	Качество воздуха по стандарту ISO 8573-1:2010 [7:-:-]
Примечание для рабочего сжатого воздуха и воздуха управления	Возможно использование сжатого воздуха с маслом, но в этом случае добавление масла прекращать нельзя
Окружающая температура [°C]	-10 ... +70

Материалы	
Корпус	Полиацеталь
Вкладыш глушителя	Полиэтилен
Примечания по материалам	Не содержит меди и PTFE Соответствуют требованиям Директивы об ограничении использования опасных веществ (RoHS)

Размеры Скачать CAD-данные → www.festo.com



Данные для заказа						
Пневматическое присоединение	D2	L1	L2	№ для заказа	Тип	PU ¹⁾
D1	Ø					
G1/8	15.2	35.9	5.5	2307	U-1/8	1
				534222	U-1/8-50	50
G1/4	19	57	6.5	2316	U-1/4	1
				534223	U-1/4-20	20
G3/8	33.5	78.8	7.5	2309	U-3/8	1
				534224	U-3/8-20	20
G1/2	43	88.1	9	2310	U-1/2	1
				534225	U-1/2-20	20
G3/4	45	120.7	10.5	2311	U-3/4	1
G1	55	126.5	11.5	2312	U-1	1

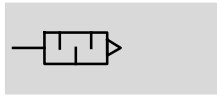
1) Количество в одной упаковке

Глушители U

Технические данные – Исполнение из технополимера, с внутренней резьбой

FESTO

Функция



- Предназначены для снижения шума от выхлопа сжатого воздуха из пневматических компонентов



Основные технические характеристики		
Пневматическое присоединение		G $\frac{1}{8}$
Положение монтажа		Любое
Уровень шума ¹⁾	[дБ (А)]	< 77
Расход, в атмосферу ²⁾	[л/мин]	2,050
Вес продукта	[г]	4

1) Измерено при 6 барах с выхлопом в атмосферу на расстоянии 1 м.

2) Измерено при p₁ = 6 бар

Условия работы		
Рабочее давление	[бар]	0 ... 10
Рабочая среда		Качество воздуха по стандарту ISO 8573-1:2010 [7:--:-]
Примечание для рабочего сжатого воздуха и воздуха управления		Возможно использование сжатого воздуха с маслом, но в этом случае добавление масла прекращать нельзя
Окружающая температура	[°C]	-10 ... +70

Материалы	
Корпус	Полиацеталь
Вкладыш глушителя	Полиэтилен
Примечания по материалам	Не содержит меди и PTFE Соответствуют требованиям Директивы об ограничении использования опасных веществ (RoHS)

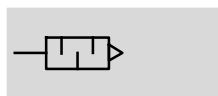
Размеры	Скачать CAD-данные → www.festo.com

Данные для заказа		
Пневматическое присоединение	№ для заказа	Тип
G $\frac{1}{8}$	3670	U- $\frac{1}{8}$ -I

Глушители U

Технические данные – Исполнение с корпусом из алюминиевой отливки

Функция



- Предназначены для снижения шума от выхлопа сжатого воздуха из пневматических компонентов



Основные технические характеристики						
Пневматическое присоединение	G1/8	G1/4	G3/8	G1/2	G3/4	G1
Положение монтажа	Любое					
Уровень шума ¹⁾ [дБ (А)]	< 74	< 80	< 80	< 80	< 81	< 80
Расход, в атмосферу ²⁾ [л/мин]	1,204	2,838	5,734	7,622	13,266	15,102
Вес продукта [г]	8	17	37	75	120	233

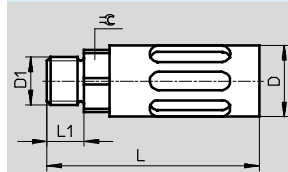
1) Измерено при 6 барах с выхлопом в атмосферу на расстоянии 1 м.

2) Измерено при p1 = 6 бар

Условия работы	
Рабочее давление [бар]	0 ... 10
Рабочая среда	Качество воздуха по стандарту ISO 8573-1:2010 [7:-:-]
Примечание для рабочего сжатого воздуха и воздуха управления	Возможно использование сжатого воздуха с маслом
Окружающая температура [°C]	-10 ... +70

Материалы	
Корпус	Алюминиевая отливка
Вкладыш глушителя	PE
Примечания по материалам	Не содержит меди и PTFE Соответствуют требованиям Директивы об ограничении использования опасных веществ (RoHS)

Размеры Скачать CAD-данные → www.festo.com



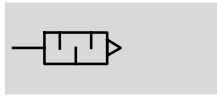
Данные для заказа						
Пневматическое присоединение	D	L	L1	☉	№ для заказа	Тип
D1	∅					
G1/8	16	39.2	5.5	14	6841	U-1/8-B
G1/4	19.5	55.6	6.5	17	6842	U-1/4-B
G3/8	25	86.6	7.5	19	6843	U-3/8-B
G1/2	28	116.5	9	24	6844	U-1/2-B
G3/4	38	138	10.5	32	6845	U-3/4-B
G1	47.8	177	11.5	36	151990	U-1-B

Глушители U, NPT

Технические данные – Исполнение с корпусом из алюминиевой отливки

FESTO

Функция



- Предназначены для снижения шума от выхлопа сжатого воздуха из пневматических компонентов



Основные технические характеристики		
Пневматическое присоединение	NPT $\frac{3}{4}$ -14	NPT1-11 $\frac{1}{2}$
Положение монтажа	Любое	
Уровень шума ¹⁾	[дБ (А)]	< 81
Расход, в атмосферу ²⁾	[л/мин]	11,834
Вес продукта	[г]	128
		233

1) Измерено при 6 барах с выхлопом в атмосферу на расстоянии 1 м.

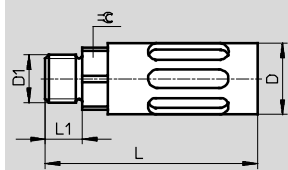
2) Измерено при p1 = 6 бар

Условия работы		
Рабочее давление	[бар]	0 ... 10
Рабочая среда	Качество воздуха по стандарту ISO 8573-1:2010 [7:-:-]	
Примечание для рабочего сжатого воздуха и воздуха управления	Возможно использование сжатого воздуха с маслом, но в этом случае добавление масла прекращать нельзя	
Окружающая температура	[°C]	-10 ... +70

Материалы	
Корпус	Алюминиевая отливка
Резбовая втулка	Алюминий
Вкладыш глушителя	PE
Примечания по материалам	Не содержит меди и PTFE
	Соответствуют требованиям Директивы об ограничении использования опасных веществ (RoHS)

Размеры

Скачать CAD-данные → www.festo.com

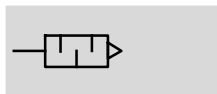


Данные для заказа						
Пневматическое присоединение	D	L	L1	⌀	№ для заказа	Тип
D1	∅					
NPT $\frac{3}{4}$ -14	38	151	18	30	566823	U- $\frac{3}{4}$ -B-NPT
NPT1-11 $\frac{1}{2}$	47.8	193.3	22.5	41	571280	U-1-B-NPT

Глушители UC

Технические данные – Исполнение с цанговой втулкой

Функция



- Предназначены для снижения шума от выхлопа сжатого воздуха из пневматических компонентов
- Для цанговых соединений QS 3 ... 10 мм



Основные технические характеристики					
Диаметр цанговой втулки	3	4	6	8	10
Положение монтажа	Любое				
Уровень шума ¹⁾ [дБ (А)]	< 60	< 60	< 60	< 60	< 68
Расход, в атмосферу ²⁾ [л/мин]	170	350	800	1,500	3,100
Вес продукта [г]	0.4	0.5	1.1	2.3	5.5

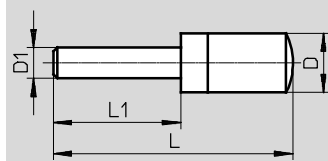
1) Измерено при 6 барах с выхлопом в атмосферу на расстоянии 1 м.

2) Измерено при p1 = 6 бар

Условия работы	
Рабочее давление [бар]	0 ... 10
Рабочая среда	Качество воздуха по стандарту ISO 8573-1:2010 [7:-:-]
Примечание для рабочего сжатого воздуха и воздуха управления	Возможно использование сжатого воздуха с маслом
Окружающая температура [°C]	-10 ... +70

Материалы	
Цанговая втулка	PE
Глушитель	PE
Примечания по материалам	Соответствуют требованиям Директивы об ограничении использования опасных веществ (RoHS)

Размеры Скачать CAD-данные → www.festo.com

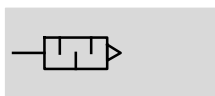


Данные для заказа					
Диаметр цанговой втулки D1	D ∅	L	L1	№ для заказа	Тип
3	7.8 +0.1/-0.3	29.1 ±0.6	14.4 ±0.2	165005	UC-QS-3H
4	7.8 +0.1/-0.3	31.0 ±0.6	16.3 ±0.2	165006	UC-QS-4H
6	9.8 -0.4	41.3 ±1.4	17.2	165007	UC-QS-6H
8	13.8 +0.2/-0.3	54.4 +0.5/-1.0	23.4	175611	UC-QS-8H
10	17.8 -0.3	68.7 +0.2/-0.8	26.7	526475	UC-QS-10H

Глушители UC

Технические данные – Исполнение с резьбой

Функция



- Предназначены для снижения шума от выхлопа сжатого воздуха из пневматических компонентов
- Для распределителей с электромагнитным управлением CPE, Compact Performance



Основные технические характеристики						
Пневматическое присоединение	M5	M7	G1/8	G1/4	G3/8	
Положение монтажа	Любое					
Уровень шума ¹⁾	[дБ (А)]	< 60	< 58	< 59	< 60	< 60
Расход, в атмосферу ²⁾	[л/мин]	350	800	1,700	3,200	5,000
Вес продукта	[г]	0.4	1.2	2.6	5.2	10.5

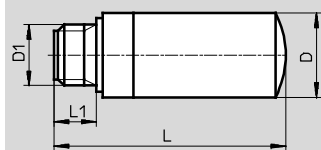
1) Измерено при 6 барах с выхлопом в атмосферу на расстоянии 1 м.

2) Измерено при p1 = 6 бар

Условия работы	
Рабочее давление [бар]	0 ... 10
Рабочая среда	Качество воздуха по стандарту ISO 8573-1:2010 [7:-:-]
Примечание для рабочего сжатого воздуха и воздуха управления	Возможно использование сжатого воздуха с маслом
Окружающая температура [°C]	-10 ... +70

Материалы	
Резьбовая втулка	PE
Глушитель	PE
Примечания по материалам	Соответствуют требованиям Директивы об ограничении использования опасных веществ (RoHS)

Размеры Скачать CAD-данные → www.festo.com



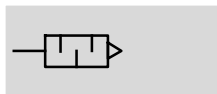
Данные для заказа						
Пневматическое присоединение D1	D Ø	L	L1	№ для заказа	Тип	PU ¹⁾
M5	7.8 +0.1/-0.3	19.4 +0.6/-0.8	4.5 ±0.2	165003	UC-M5	1
				534217	UC-M5-50	50
M7	9.8 -0.4	30.7 +0.6/-0.8	5.5 -0.5	161418	UC-M7	1
				534218	UC-M7-50	50
G1/8	13.8 +0.2/-0.3	38.0 +0.8/-1.0	6.5 ±0.1	161419	UC-1/8	1
				534219	UC-1/8-50	50
G1/4	17.8 -0.3	50.8 +0.8/-1.0	8.5 ±0.15	165004	UC-1/4	1
				534220	UC-1/4-20	20
G3/8	22.1 -0.4	69.5 +0.6/-0.8	9.5 ±0.1	1707427	UC-3/8	1
				576759	UC-3/8-20	20

1) Количество в одной упаковке

Глушители AMTC

Технические характеристики

Функция



- Для распределителей с электромагнитным управлением VUVB-ST12/пневмоостровов типа 23 VTUV-12
- Креплятся с помощью подпружиненной скобы, входящей в состав поставки распределителей



Основные технические характеристики	
Пневматическое присоединение	Картридж 10 мм
Положение монтажа	Любое
Уровень шума ¹⁾ [дБ (А)]	≤ 58
Расход, в атмосферу ²⁾ [л/мин]	800
Вес продукта [г]	2.0

1) Измерено при 6 барах с выхлопом в атмосферу на расстоянии 1 м.

2) Измерено при p1 = 6 бар

Условия работы	
Рабочее давление [бар]	0 ... 10
Рабочая среда	Качество воздуха по стандарту ISO 8573-1:2010 [7:-:-]
Примечание для рабочего сжатого воздуха и воздуха управления	Возможно использование сжатого воздуха с маслом
Окружающая температура [°C]	-5 ... +60

Материалы	
Втулка (картридж)	PE
Глушитель	PE
Примечания по материалам	Соответствуют требованиям Директивы об ограничении использования опасных веществ (RoHS)

Размеры	Скачать CAD-данные → www.festo.com

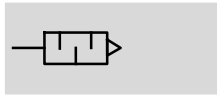
Данные для заказа							
Пневматическое присоединение	D	D1	L	L1	№ для заказа	Тип	PU ¹⁾
Картридж 10 мм	9.8	8.9	31.4	6.8	1224460	AMTC-P-PC10	1

1) Количество в одной упаковке

Глушители AMTE

Технические данные – Укороченное исполнение

Функция



- Предназначены для снижения шума от выхлопа сжатого воздуха



Основные технические характеристики						
Пневматическое присоединение	M5	G1/8	G1/4	M5	G3/8	G1/2
Положение монтажа	Любое					
Уровень шума ¹⁾	[дБ (А)]	< 71	< 92	< 95	< 92	< 92
Расход, в атмосферу ²⁾	[л/мин]	91	615	1,000	1,545	2,745
Вес продукта	[г]	1.1	5	9.5	17	30

1) Измерено при 6 барах с выхлопом в атмосферу на расстоянии 1 м.

2) Измерено при p1 = 6 бар

Условия работы	
Рабочее давление	[бар] 0 ... 10
Рабочая среда	Сжатый воздух по ISO 8573-1:2010 [-:-:-]
Примечание для рабочего сжатого воздуха и воздуха управления	Возможно использование сжатого воздуха с маслом
Окружающая температура	[°C] -10 ... +80
Класс защиты от коррозии CRC ¹⁾	1

1) CRC1: Класс стойкости к коррозии по стандарту Festo 940 070

Элементы, подвергающиеся низкому воздействию агрессивной среды. Защита при транспортировке и хранении. Компоненты или поверхности без специальных декоративных требований, например, установленные внутри или закрытые крышками.

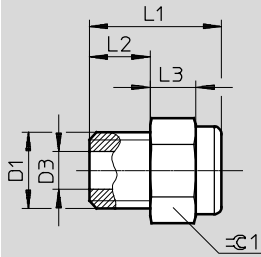
Материалы	
Резьбовая втулка	Латунь
Глушитель	Бронза
Примечания по материалам	Соответствуют требованиям Директивы об ограничении использования опасных веществ (RoHS)

Глушители AMTE

Технические данные – Укороченное исполнение

Размеры

Скачать CAD-данные → www.festo.com



Данные для заказа

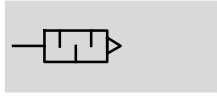
Пневматическое присоединение D1	D3 ∅	L1 ±0.5	L2 ±0.1	L3	⊖C 1 -0.2	№ для заказа	Тип	PU ¹⁾
M5	2.5	8.7	4	3	6	1206621	AMTE-M-H-M5	20
G ¹ / ₈	6.5	11.8	5.5	3.5	12	1206622	AMTE-M-H-G18	20
G ¹ / ₄	9	13.8	6.5	4	15	1206623	AMTE-M-H-G14	20
G ³ / ₈	12	16.5	7.5	6	19	1206624	AMTE-M-H-G38	10
G ¹ / ₂	15	19	10	6	24	1206625	AMTE-M-H-G12	10

1) Количество в одной упаковке

Глушители AMTE

Технические данные – Удлиненное исполнение

Функция



- Предназначены для снижения шума от выхлопа сжатого воздуха



Основные технические характеристики									
Пневматическое присоединение	M3	M5	G1/8	G1/4	G3/8	G1/2	G3/4	G1	
Положение монтажа	Любое								
Уровень шума ¹⁾	[дБ (А)]	< 55	< 72	< 76	< 83	< 82	< 88	< 85	< 88
Расход, в атмосферу ²⁾	[л/мин]	95	255	1,735	3,140	5,430	10,500	12,400	17,235
Вес продукта	[г]	0.4	1.5	7.5	13	26	43	80	115

1) Измерено при 6 барах с выхлопом в атмосферу на расстоянии 1 м.

2) Измерено при p1 = 6 бар

Условия работы	
Рабочее давление [бар]	0 ... 10
Рабочая среда	Сжатый воздух по ISO 8573-1:2010 [-:-:-]
Примечание для рабочего сжатого воздуха и воздуха управления	Возможно использование сжатого воздуха с маслом
Окружающая температура [°C]	-10 ... +80
Класс защиты от коррозии CRC ¹⁾	1

1) CRC1: Класс стойкости к коррозии по стандарту Festo 940 070

Элементы, подвергающиеся низкому воздействию агрессивной среды. Защита при транспортировке и хранении. Компоненты или поверхности без специальных декоративных требований, например, установленные внутри или закрытые крышками.

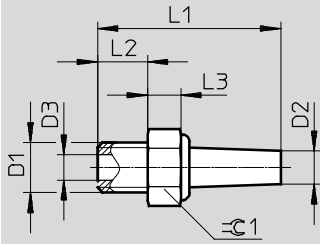
Материалы	
Резьбовая втулка	Латунь
Глушитель	Бронза
Примечания по материалам	Соответствуют требованиям Директивы об ограничении использования опасных веществ (RoHS)

Глушители AMTE

Технические данные – Удлиненное исполнение

Размеры

Скачать CAD-данные → www.festo.com



Данные для заказа

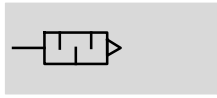
Пневматическое присоединение D1	D2 ∅ ±0.5	D3 ∅	L1 ±1	L2 ±0.1	L3	⊘ 1 -0.2	№ для заказа	Тип	PU ¹⁾
M3	2	1.5	14	3	2	4	1231120	AMTE-M-LH-M3	20
M5	3	2.5	19.8	4	3	6	1205858	AMTE-M-LH-M5	20
G ¹ / ₈	8	6.5	23.7	5.5	3.5	12	1205860	AMTE-M-LH-G18	20
G ¹ / ₄	10	9	29	6.5	4	15	1205861	AMTE-M-LH-G14	20
G ³ / ₈	12	12	41	7.5	6	19	1205862	AMTE-M-LH-G38	10
G ¹ / ₂	16	15	46.5	10	6	24	1205863	AMTE-M-LH-G12	10
G ³ / ₄	20.5	20	50	10	6	30	1205864	AMTE-M-LH-G34	10
G1	20.5	26	59	10	6	36	1205865	AMTE-M-LH-G1	10

1) Количество в одной упаковке

Глушители AMTE, NPT

Технические данные – Удлиненное исполнение

Функция



- Предназначены для снижения шума от выхлопа сжатого воздуха



Основные технические характеристики						
Пневматическое присоединение		UNF10-32	NPT1/8-27	NPT1/4-18	NPT3/8-18	NPT1/2-14
Положение при сборке		Любое				
Уровень шума ¹⁾	[дБ (А)]	< 71	< 77	< 82	< 83	< 85
Расход, в атмосферу ²⁾	[л/мин]	260	1,615	3,080	5,365	9,240
Вес продукта	[г]	1.7	9	17	29	46

1) Измерено при 6 барах с выхлопом в атмосферу на расстоянии 1 м.

2) Измерено при p1 = 6 бар

Условия работы	
Рабочее давление [бар]	0 ... 10
Рабочая среда	Сжатый воздух по ISO 8573-1:2010 [-:-:-]
Примечание для рабочего сжатого воздуха и воздуха управления	Возможно использование сжатого воздуха с маслом
Окружающая температура [°C]	-10 ... +80
Класс защиты от коррозии CRC ¹⁾	1

1) CRC1: Класс стойкости к коррозии по стандарту Festo 940 070

Элементы, подвергающиеся низкому воздействию агрессивной среды. Защита при транспортировке и хранении. Компоненты или поверхности без специальных декоративных требований, например, установленные внутри или закрытые крышками.

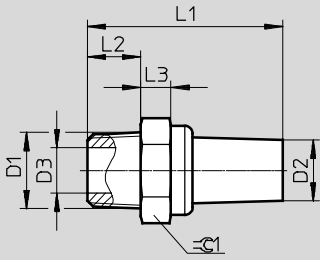
Материалы	
Резьбовая втулка	Латунь
Глушитель	Бронза
Примечания по материалам	Соответствуют требованиям Директивы об ограничении использования опасных веществ (RoHS)

Глушители AMTE, NPT

Технические данные – Удлиненное исполнение

Размеры

Скачать CAD-данные → www.festo.com



Данные для заказа

Пневматическое присоединение D1	D2 ∅ ±0.5	D3 ∅	L1 ±1	L2 ±0.1	L3	∠ 1 -0.2	№ для заказа	Тип	PU ¹⁾
UNF10-32	3	2.5	20.3	4	3.5	6	1206994	AMTE-M-LH-U10	20
NPT1/8-27	8	6	25.7	7	4	12	1206989	AMTE-M-LH-N18	20
NPT1/4-18	10	9	34.5	11	5	15	1206990	AMTE-M-LH-N14	20
NPT3/8-18	12	11.5	43.2	11	5.5	19	1206991	AMTE-M-LH-N38	10
NPT1/2-14	16	15	49	13	5.5	24	1206992	AMTE-M-LH-N12	10

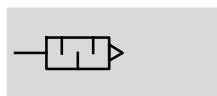
1) Количество в одной упаковке

Глушители UO

Технические характеристики

FESTO

Функция



- Только для генераторов вакуума VN-T2/T3
- Специальный глушитель с минимальным сопротивлением
- Обеспечивают безотказную работу генераторов вакуума



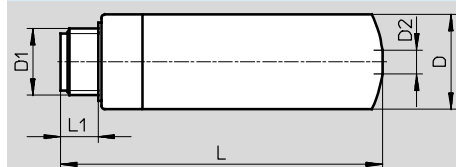
Основные технические характеристики			
Пневматическое присоединение	M7	G1/8	G1/4
Положение монтажа	Любое		
Вес продукта [г]	2.5	5	8

Условия работы	
Рабочее давление генератора вакуума [бар]	0 ... 8
Рабочая среда	Качество воздуха по стандарту ISO 8573-1:2010 [7:4:4]
Окружающая температура [°C]	-10 ... +60
Класс устойчивости к коррозии CRC ¹⁾	2

1) CRC2: Класс стойкости к коррозии по стандарту Festo 940 070
 Элементы, подвергающиеся воздействию агрессивной среды. Видимые снаружи элементы, выполняющие значительную декоративную функцию и находящиеся в прямом контакте с обычными промышленными воздухом или материалами, такими как охлаждающие средства и смазочные материалы.

Материалы	
Резьбовая втулка	Полиэтилен
Глушитель	Полиэтилен
Примечания по материалам	Не содержит меди и PTFE

Размеры Скачать CAD-данные → www.festo.com

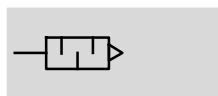


Данные для заказа						
Пневматическое присоединение D1	D	D2	L	L1	№ для заказа	Тип
M7	9.8	3	36.7	5.5	197582	UO-M7
G1/8	13.8	3.5	48	6.5	197583	UO-1/8
G1/4	17.8	5.3	62.3	8.5	197584	UO-1/4

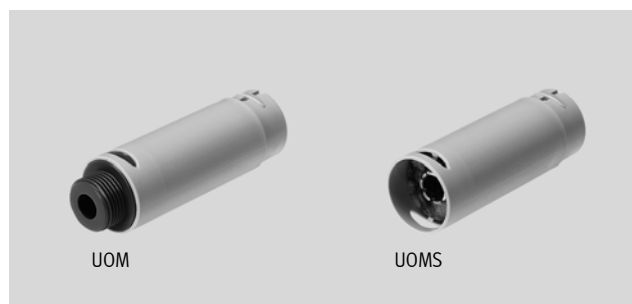
Глушители UOM/Удлинитель глушителя UOMS

Технические характеристики

Функция



- Только для генераторов вакуума VN-T4/T6
- Специальный глушитель с минимальным сопротивлением
- Обеспечивают безотказную работу генераторов вакуума
- Удлинитель глушителя для дополнительного снижения уровня шума



Основные технические характеристики				
Тип	UOM-1/4	UOM-3/8	UOMS-1/4	UOMS-3/8
Пневматическое присоединение	G1/4	G3/8	-	
Конструкция	Глушитель, открытый			
Тип монтажа	Вкручиваемые		Защелкивающиеся	
Положение монтажа	Любое			
Тип уплотнения резьбы	Без уплотнения			
Вес продукта [г]	11.1	22.7	8.6	17.5

Условия работы	
Рабочее давление генератора вакуума [бар]	0 ... 8
Рабочая среда	Качество воздуха по стандарту ISO 8573-1:2010 [-:-:-]
Окружающая температура [°C]	0 ... +60
Класс устойчивости к коррозии CRC ¹⁾	2

1) CRC2: Класс стойкости к коррозии по стандарту Festo 940 070

Элементы, подвергающиеся воздействию агрессивной среды. Видимые снаружи элементы, выполняющие значительную декоративную функцию и находящиеся в прямом контакте с обычными промышленными воздухом или материалами, такими как охлаждающие средства и смазочные материалы.

Материалы	
Корпус	Полиацеталь
Внутренняя труба	Алюминий
Резьбовая втулка	Полиацеталь
Вкладыш глушителя	Вспененный полиуретан
Примечания по материалам	Не содержит меди и PTFE
	Содержит PWIS (вещества, ухудшающие процесс окраски)

Размеры Скачать CAD-данные → www.festo.com

UOM

UOMS

Данные для заказа							
Пневматическое присоединение	D	D2	L	L1	L2	№ для заказа	Тип
D1	∅	∅					
Глушитель							
G1/4	17.8	-	73	8	10	538432	UOM-1/4
G3/8	23.8	-	74	8.6	10.5	538433	UOM-3/8
Удлинитель глушителя							
-	17.8	16	64.5	-	10	538436	UOMS-1/4
-	23.8	22	65.2	-	10.5	538437	UOMS-3/8